



Cofinancé par l'Union européenne



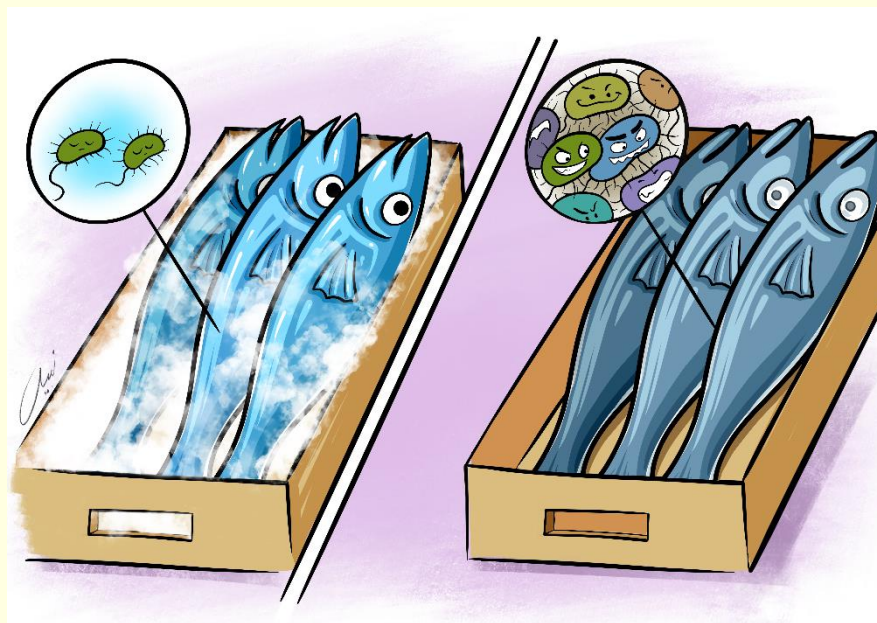
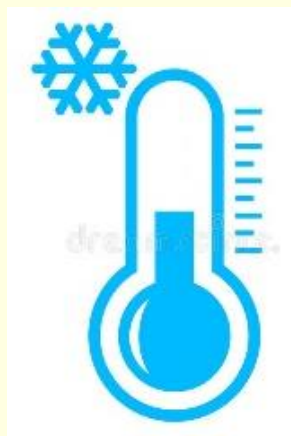
Mise en œuvre par :

giz Deutsche Gesellschaft
für Internationale
Zusammenarbeit (GIZ) GmbH



L'UTILISATION DE LA GLACE POUR LA PRÉSERVATION DU POISSON

استعمال الثلج لحفظ الحوث





- Connaitre les caractéristiques d'une glace potable

■ التعرف على خصائص الثلج الصالح

للاستعمال

- Connaître les modalités d'utilisation d'une glace

■ التحسيس الى الطرق الحسنة لاستعمال

الثلج

- **Arrêté conjoint n°2861 du 16 novembre 2006 relatif aux conditions d'hygiène et de salubrité applicables aux embarcations de pêche artisanale et côtière**

- **ARTICLE 11** : Les **embarcations** artisanales doivent être équipées de cales ou de conteneurs pour l'entreposage des produits de la pêche et de la **glace**.
- Les produits de la pêche sont maintenus à l'état réfrigéré aux températures prescrites (**0 à 3°C**).

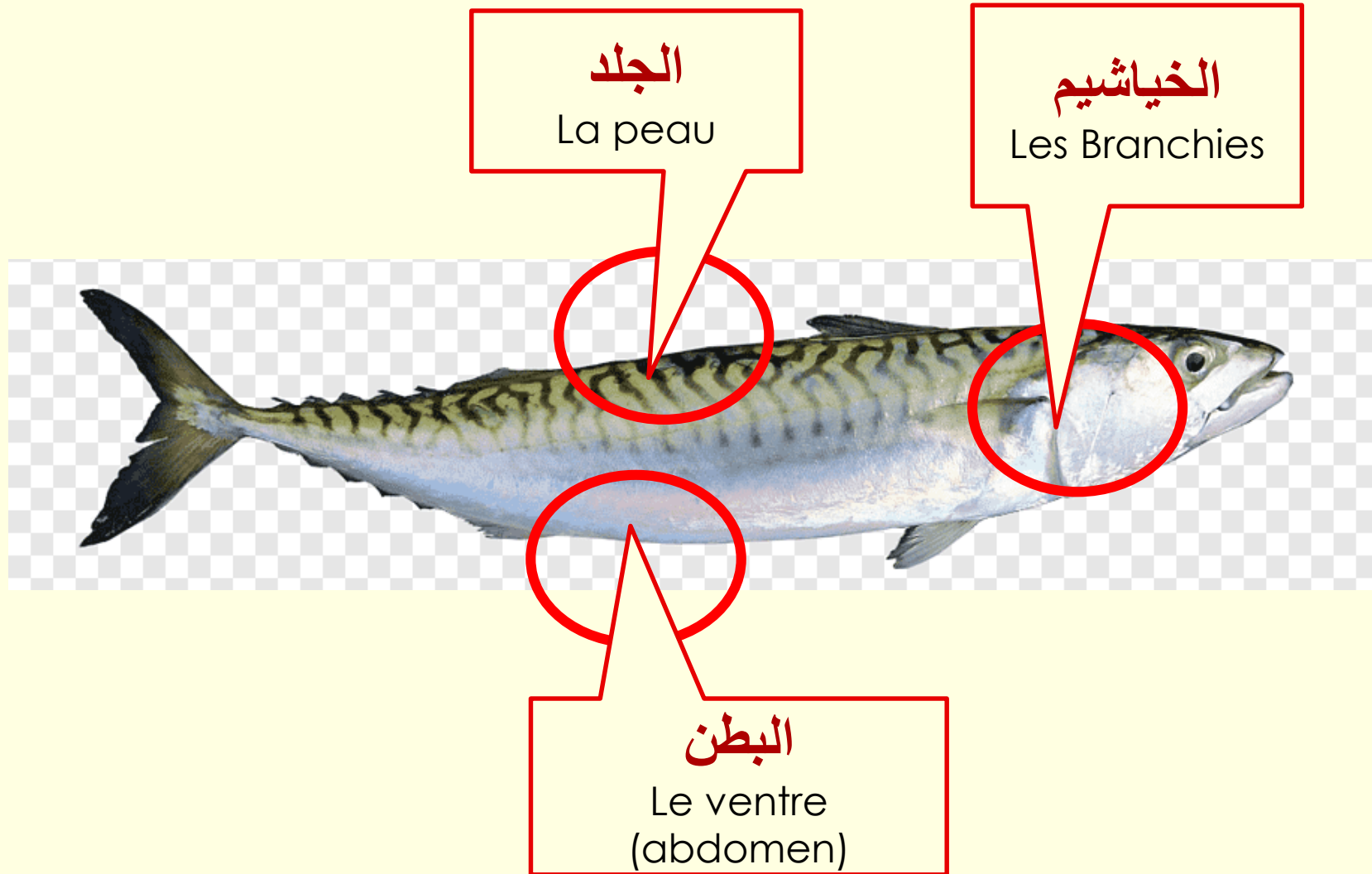
La réglementation Mauritanienne

القانون الصحي الموريتاني

- **ARTICLE 12:** Le revêtement intérieur des **cales** ou conteneurs doit être constitué d'un matériau étanche, lisse, imperméable, facile à laver et à désinfecter.
- A défaut, il est constitué d'une peinture lisse et lavable de qualité alimentaire.
- **ARTICLE 13:** La **glace** utilisée doit provenir d'eau potable (eau douce ou eau de mer propre).
- Elle doit être en quantité suffisante telle qu'au débarquement la **température "à cœur" des produits soit celle de la glace fondante.**
- La **glace doit être répartie** de façon à assurer une **réfrigération efficace** et homogène, sans que les morceaux ni l'eau de fusion de la glace ne risquent de détériorer les produits

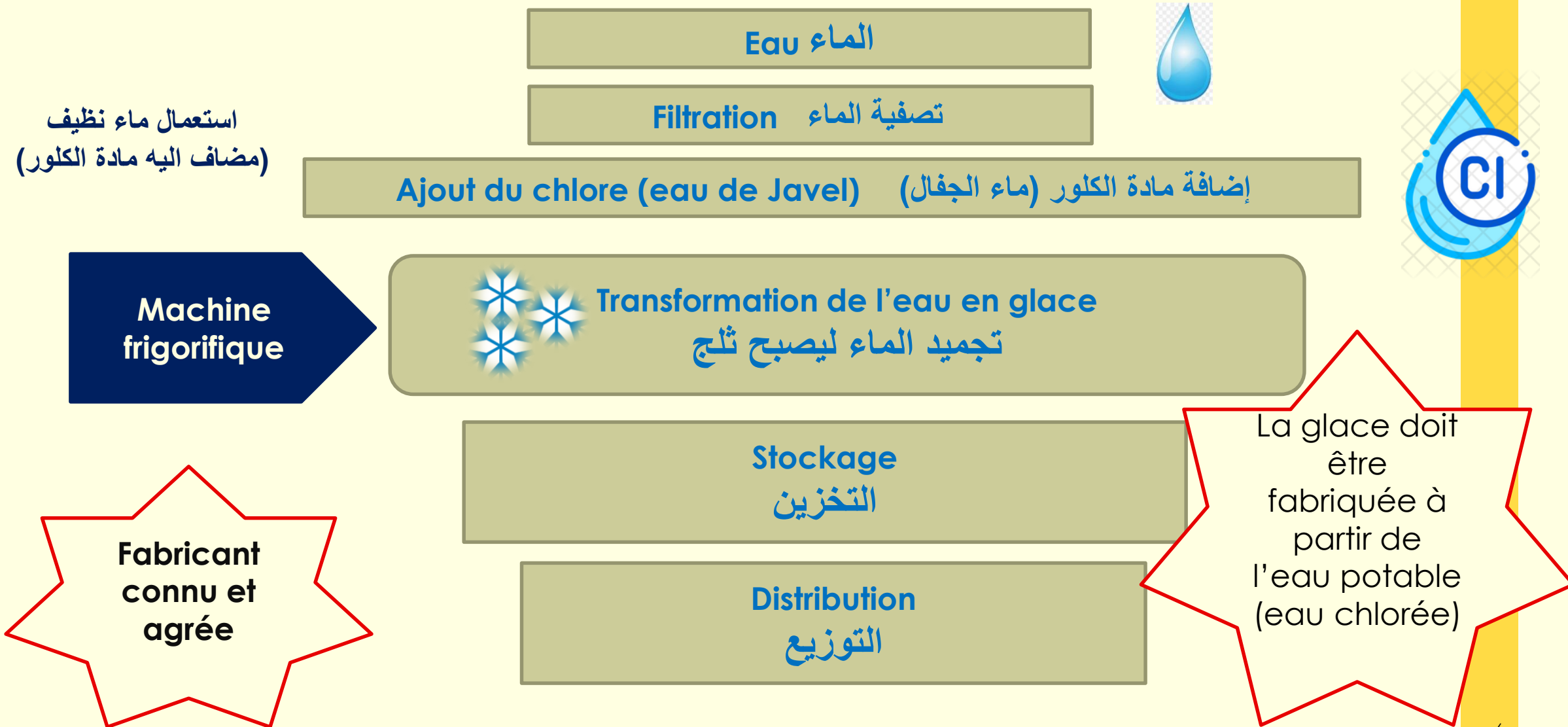
Rappel sur la localisation des bactéries sur le poisson

مواقع تواجد الجراثيم في السمكة

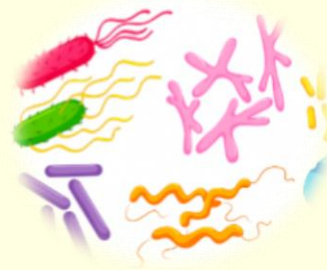


Modalités de fabrication de la glace alimentaire

صنع الثلج الغذائي



- Microbes



- Dangers chimiques :
carburant, plomb,
pesticides,



- Dangers physiques :
corps étrangers



- الجرثام

- احترار كيمياوية : مبيدات
الحشرات، رصاص، وقود

- احترار فيزيائية : تراب، حجارة
صغيرة، اسلاك حديدية ...

Chercher l'erreur ?



La bonne pratique



■ يجب حفظ الثلج

■ La glace doit être conservée :

■ à l'abri des contaminations

- Loin des poubelles
- Loin des carburants et autres produits chimiques
- Loin de poissons altérés
- Dans des sacs ou bacs propres

■ Dans un bac isotherme

■ بعيدا على عوامل التلوث و العدوى

- بعيدا عن الفواضل
- بعيدا عن أوعية الوقود و المواد الخطرة
- بعيدا عن الحوت الخاسر
- في أكياس او صناديق نظيفة

■ في صندوق عازل للحرارة

La conservation de la glace

حفظ الثلج



L'application de la glace

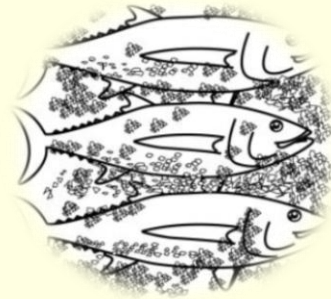
استعمال الثلج

- Appliquer la glace sur le poisson rapidement après la capture (dans la pirogue)



- الاستعمال المبكر للثلج (سريعا بعد الصيد)

- Respecter la chaîne du froid



- احترام سلسلة التبريد

FROID CONTINU SUR TOUTES LES ETAPES

Résumé

الخلاصة

- La glace est en contact direct avec le poisson et peut le contaminer
- Il faut fabriquer la glace à partir d'eau potable (chlorée)
- La préservation de la glace est une opération importante et cruciale pour ne pas contaminer le poisson
- La glace doit être utilisée sur le poisson dès la capture et doit être en quantité suffisante

■ الثلج يلامس الحوت وقد يكون مصدرا للعدوى

■ يجب صنع الثلج من ماء نظيف

■ ان حماية الثلج من الأخطار الجرثومية و الكيميائية و الفيزيائية مهم جدا لحماية الحوت

■ يجب استعمال الثلج سريعا مباشرة بعد الصيد و بكمية كافية